

Übersicht

Materialien

PSP 2019 verbal

Anlage 1	Entwicklung der Personenzahlen
Anlage 2	Entwicklung der Versorgung der Gemeindeglieder
Anlage 2a	Demographische Entwicklung
Anlage 3	Entwicklung Personalkosten und Rücklage
Anlage 4	Graphik zur altersabhängigen Jahresbesoldung und Personenzahl
Anlage 5	Graphik Gemeindeglieder und Kirchensteuer
Anlage 6	Graphik zur Entwicklung der Versorgung der Gemeindeglieder

1	2	3	4	5	6
Personenzahlen 2018					
Lebensalter	gehaltsm. Beschäft.	m	w	Beurlaubte	gesamt
72	0	0	0	0	0
71	0	0	0	0	0
70	0	0	0	0	0
69	0	0	0	0	0
68	0	0	0	0	0
67	0	0	0	0	0
66	0	0	0	0	0
65	23	21	2	2	25
64	51	45	6	4	55
63	82	67	15	5	87
62	94	69	25	6	100
61	85	49	36	6	91
60	92	67	25	2	94
59	105	68	37	7	112
58	129	83	46	6	135
57	120	71	49	10	130
56	115	70	45	9	124
55	97	58	39	12	109
54	73	53	20	8	81
53	65	40	25	8	73
52	54	39	15	2	56
51	40	26	14	6	46
50	40	26	14	6	46
49	36	21	15	4	40
48	41	24	17	2	43
47	43	27	16	3	46
46	37	17	20	4	41
45	31	15	16	3	34
44	25	13	12	3	28
43	22	11	11	7	29
42	26	16	10	6	32
41	20	13	7	7	27
40	20	13	7	6	26
39	26	17	9	3	29
38	34	17	17	6	40
37	27	19	8	5	32
36	23	10	13	2	25
35	30	20	10	3	33
34	33	14	19	2	35
33	23	12	11	1	24
32	37	16	21	1	38
31	22	8	14	1	23
30	13	3	10	0	13
29	5	2	3	1	6
28	1	0	1	0	1
27	0	0	0	0	0
	1840	1160	680	169	2009
					2009

7	8	9	10	11	11	12	13	14	15	16	17	18	19	20	21
Jahr	gehaltsm. Beschäft. 1.1. o. B.	Vorber. -dienst	Zugänge		Abgänge				gehaltsm. Beschäft. 31.12. o. B.	Beurlaubte am 31.12	Gesamt	durchschn. Beschäft.- quote (Dudl)	rechn. Voll- beschäft.	Dotierte Stellen in Abhäng. der Vollsch.	Freie Stellen oder Über- hänge (-)
			BAiP	aus altern. Zugängen	Entlassungen RU-Staat Sterbefälle	Pensionier- ungen*	vorgez. Ruhest.	Beurlaub- ungen (netto)							
2018									1.841	169	2.010	90,4%	1665	1.695	30
2019	1.841	39	6	0	15	74	0	4	1.793	166	1.959	90,4%	1621	1680	59
2020	1.793	43	0	3	15	82	0	4	1.738	162	1.900	90,4%	1571	1625	54
2021	1.738	36	9	3	15	94	0	4	1.673	158	1.831	90,4%	1512	1513	1
2022	1.673	46	0	3	15	85	0	4	1.619	154	1.773	90,4%	1463	1464	1
2023	1.619	58	10	3	15	92	0	4	1.580	151	1.731	90,4%	1428	1429	1
2024	1.580	58	0	3	15	52	0	4	1.569	151	1.720	90,4%	1419	1420	1
2025	1.569	58	10	0	15	52	0	4	1.566	150	1.717	90,4%	1416	1417	1
2026	1.566	56	0	0	15	128	0	4	1.475	144	1.619	90,5%	1335	1336	1
2027	1.475	46	10	0	15	119	0	3	1.394	139	1.532	90,5%	1261	1262	1
2028	1.394	46	0	0	14	114	0	3	1.308	133	1.441	90,6%	1185	1186	1
2029	1.308	46	6	0	14	96	0	3	1.247	129	1.376	90,6%	1130	1131	1
2030	1.247	46	0	0	13	72	0	3	1.204	126	1.330	90,7%	1092	1093	1
2031	1.204	46	6	0	13	32	0	3	1.209	126	1.335	90,7%	1096	1097	1
2032	1.209	44	0	0	13	32	0	3	1.205	126	1.331	90,8%	1094	1095	1
2033	1.205	42	6	0	13	52	0	3	1.185	124	1.310	90,9%	1078	1079	1
2034	1.185	40	0	0	13	37	0	3	1.173	124	1.297	91,0%	1067	1068	1
2035	1.173	38	6	0	13	36	0	3	1.166	123	1.289	91,0%	1061	1062	1
2036	1.166	36	0	0	13	32	0	3	1.154	122	1.277	91,0%	1050	1051	1
2037	1.154	34	6	0	13	35	0	3	1.144	122	1.266	91,0%	1041	1042	1
2038	1.144	32	0	0	13	36	0	3	1.125	120	1.245	91,0%	1023	1024	1
2039	1.125	30	6	0	13	30	0	3	1.115	120	1.235	91,0%	1015	1016	1
2040	1.115	28	0	0	13	22	0	3	1.106	119	1.225	91,0%	1006	1007	1
2041	1.106	28	6	0	13	16	0	3	1.109	119	1.228	91,0%	1009	1010	1
2042	1.109	28	0	0	13	14	0	3	1.107	119	1.226	91,0%	1008	1009	1
2043	1.107	28	6	0	13	19	0	3	1.108	119	1.227	91,0%	1008	1009	1
2044	1.108	28	0	0	13	9	0	3	1.111	119	1.231	91,0%	1011	1012	1
2045	1.111	28	6	0	13	9	0	3	1.121	120	1.241	91,0%	1020	1021	1
2046	1.121	28	0	0	13	15	0	3	1.118	120	1.238	91,0%	1017	1018	1
2047	1.118	28	6	0	13	25	0	3	1.112	119	1.231	91,0%	1012	1013	1
2048	1.112	28	0	0	13	15	0	3	1.110	119	1.229	91,0%	1010	1011	1

Hinweise:

* Im Jahr 2024 erhöht sich das gesetzliche Ruhestandsalter von 65 auf 66 Jahre.

In der PSP erfolgt eine verträgliche rechnerische Umsetzung dieser Erhöhung der Regelaltersgrenze. Es wird dabei angenommen, dass die Hälfte des betreffenden Jahrgangs mit 65 Jahren (also im Jahr 2024) in den Ruhestand geht; die andere Hälfte wird mit 66 Jahren in den Ruhestand gehen (also im Jahr 2025). Dasselbe gilt für die Jahre 2031 bzw. 2032; das Ruhestandsalter erhöht sich auf 67 Jahre.

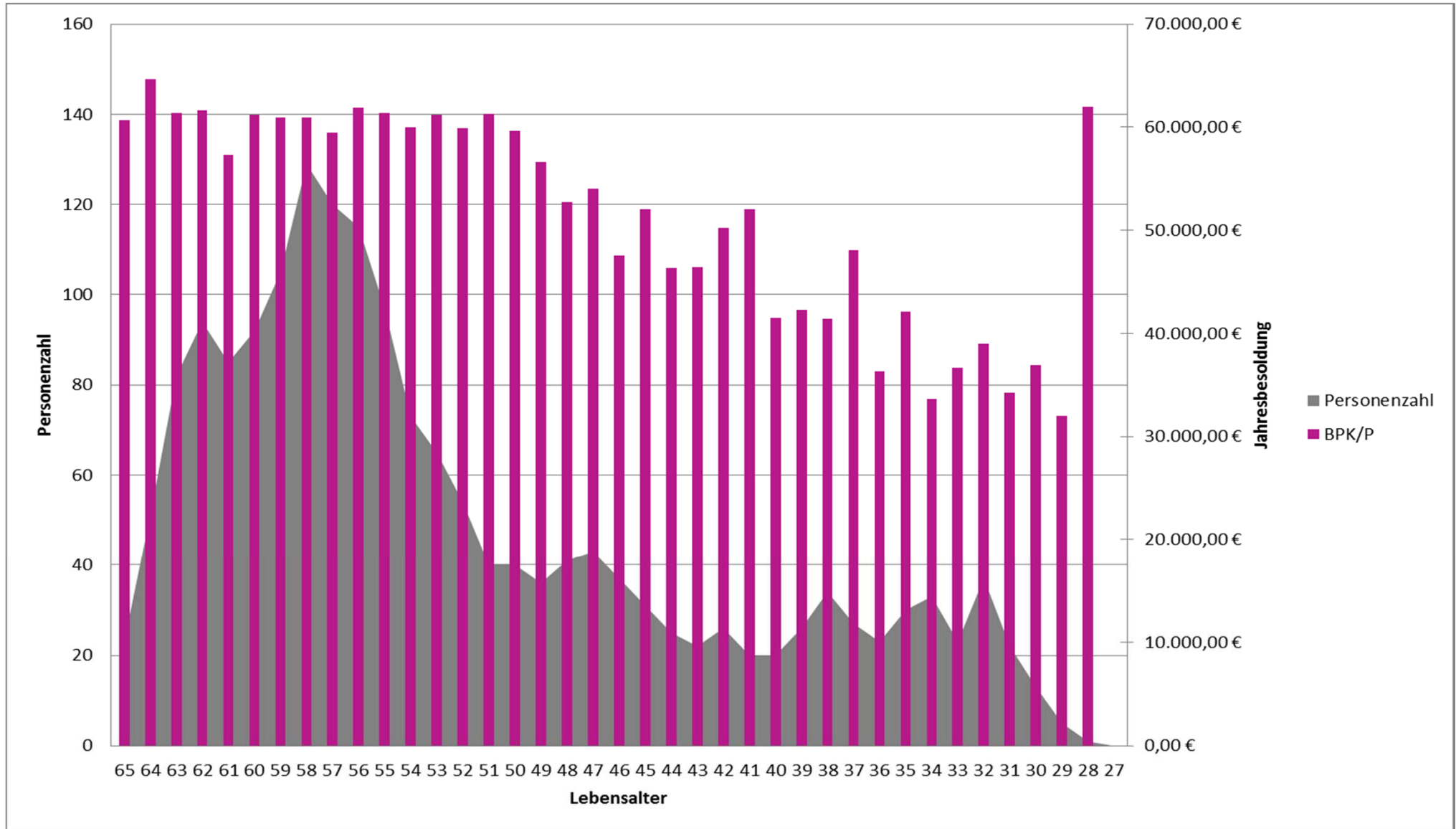
1 Jahre	2 Annahme		4 Personen im Pfarrdienst	5 Vollbe- schäftigte im Gemeinde- pfarrdienst	6 Abzug für Religions- unterricht	7 Vollbeschäftigte im Gemeinde- pfarrdienst ohne RU	9 Gemeindeglieder pro		
	2 Gemeinde- gliederzahl (in Tausend)	3 Gmdgl. %					8 Personen im Pfarr- dienst	9 Vollbeschäftigte im Gemeindepfarr- dienst (ohne RU)	10 Vollbeschäftigte im Gemeindepfarr- dienst (mit RU)
2018	1.994	100,0%	2.009	1411	282	1129	993	1767	1414
2019	1.966	98,6%	1.958	1373	275	1098	1004	1790	1432
2020	1.938	97,2%	1.899	1331	266	1065	1021	1820	1456
2021	1.910	95,8%	1.830	1281	256	1025	1044	1864	1491
2022	1.883	94,4%	1.772	1239	248	991	1063	1899	1519
2023	1.850	92,8%	1.730	1209	242	968	1070	1913	1530
2024	1.818	91,2%	1.719	1202	240	961	1058	1892	1513
2025	1.787	89,6%	1.716	1199	240	959	1041	1862	1490
2026	1.755	88,0%	1.618	1130	226	904	1085	1940	1552
2027	1.724	86,4%	1.531	1068	214	854	1126	2017	1614
2028	1.693	84,9%	1.440	1003	208	796	1176	2127	1687
2029	1.662	83,3%	1.374	957	208	749	1209	2219	1738
2030	1.632	81,8%	1.329	925	208	718	1228	2274	1764
2031	1.602	80,4%	1.334	928	208	721	1201	2223	1726
2032	1.573	78,9%	1.330	926	208	719	1183	2189	1698
2033	1.545	77,5%	1.309	912	208	705	1180	2192	1693
2034	1.517	76,1%	1.296	904	208	696	1171	2179	1679
2035	1.490	74,7%	1.288	898	208	691	1157	2157	1659
2036	1.463	73,4%	1.276	889	208	682	1147	2146	1645
2037	1.437	72,1%	1.265	881	208	674	1136	2132	1630
2038	1.411	70,8%	1.244	866	208	659	1134	2141	1628
2039	1.385	69,5%	1.234	859	208	652	1123	2126	1612
2040	1.360	68,2%	1.224	852	208	644	1111	2110	1596
2041	1.335	66,9%	1.227	854	208	647	1088	2064	1563
2042	1.310	65,7%	1.225	853	208	646	1069	2029	1536
2043	1.285	64,4%	1.226	853	208	646	1049	1990	1506
2044	1.260	63,2%	1.230	856	208	649	1025	1943	1472
2045	1.236	62,0%	1.240	863	208	656	997	1884	1431
2046	1.211	60,7%	1.237	861	208	654	979	1853	1406
2047	1.187	59,5%	1.230	857	208	649	965	1829	1386
2048	1.163	58,3%	1.228	855	208	648	947	1796	1360

Jahr (31.12.)	Zahl der Gemeindeglieder	Zahl der Taufen			Zahl der Aufnahmen	Zugänge gesamt	Zahl der Be- stattungen*)	Zahl der Austritte	Abgänge gesamt	Saldo (+) Zu- (-) Abgänge
		1.-14. Lj.	ab 14. Lj.	gesamt						
1994	2.449.559	26.515	1.313	27.828	2.355	30.183	27.157	15.563	42.720	-12.537
1995	2.430.684	25.726	1.522	27.248	2.583	29.831	27.285	17.157	44.442	-14.611
1996	2.416.399	25.787	1.552	27.339	2.637	29.976	27.750	13.286	41.036	-11.060
1997	2.405.060	25.829	1.725	27.554	2.571	30.125	27.793	13.305	41.098	-10.973
1998	2.404.831	24.698	1.862	26.560	2.546	29.106	27.809	12.808	40.617	-11.511
1999	2.397.863	24.088	1.697	25.785	2.625	28.410	26.524	14.182	40.706	-12.296
2000	2.383.731	23.362	1.732	25.094	2.721	27.815	25.597	14.163	39.760	-11.945
2001	2.374.624	22.106	1.743	23.849	2.694	26.543	24.920	12.971	37.891	-11.348
2002	2.363.862	21.180	1.857	23.037	2.594	25.631	26.124	13.471	39.595	-13.964
2003	2.346.879	20.283	1.738	22.021	2.500	24.521	26.790	14.118	40.908	-16.387
2004	2.335.722	20.332	1.729	22.061	2.642	24.703	24.944	11.472	36.416	-11.713
2005	2.322.865	19.502	1.948	21.450	2.949	24.399	25.552	9.687	35.239	-10.840
2006	2.304.062	18.504	1.873	20.377	2.866	23.243	24.858	9.739	34.597	-11.354
2007	2.286.523	17.927	1.792	19.719	2.961	22.680	23.696	11.234	34.930	-12.250
2008	2.264.872	17.982	1.643	19.625	2.624	22.249	24.238	15.156	39.394	-17.145
2009	2.244.566	17.214	1.571	18.785	2.707	21.492	27.313	12.276	39.589	-18.097
2010	2.212.190	16.877	1.496	18.373	3.135	21.508	27.092	12.439	39.531	-18.023
2011	2.190.544	16.459	1.616	18.075	2.569	20.644	26.918	11.642	38.560	-17.916
2012	2.170.345	16.375	1.670	18.045	2.638	20.683	27.413	11.600	39.013	-18.330
2013	2.144.920	16.041	1.438	17.479	2.711	20.190	27.129	14.776	41.905	-21.715
2014	2.112.033	16.188	1.425	17.613	2.386	19.999	23.939	22.725	46.664	-26.665
2015	2.081.337	16.506	1.251	17.757	2.035	19.792	25.594	18.410	44.004	-24.212
2016	2.054.505			17.886	2.068	19.954	27.069	16.634	43.703	-23.749
2017	2.022.740			17.715	1.992	19.707	27.815	17.344	45.159	-25.452

Jahr	Veränderung im Jahr	davon:	demogr. Saldo	Austritts- saldo	Wanderungs- saldo
1994	-11.907		671	-13.208	630
1995	-18.875		-37	-14.574	-4.264
1996	-14.285		-411	-10.649	-3.225
1997	-11.339		-239	-10.734	-366
1998	-229		-1.249	-10.262	11.282
1999	-6.968		-739	-11.557	5.328
2000	-14.132		-503	-11.442	-2.187
2001	-9.107		-1.071	-10.277	2.241
2002	-10.762		-3.087	-10.877	3.202
2003	-16.983		-4.769	-11.618	-596
2004	-11.157		-2.883	-8.830	556
2005	-12.857		-4.102	-6.738	-2.017
2006	-18.803		-4.481	-6.873	-7.449
2007	-17.539		-3.977	-8.273	-5.289
2008	-21.651		-4.613	-12.532	-4.506
2009	-20.306		-8.528	-9.569	-2.209
2010	-32.376		-8.719	-9.304	-14.353
2011	-21.646		-8.843	-9.073	-3.730
2012	-20.199		-9.368	-8.962	-1.869
2013	-25.425		-9.650	-12.065	-3.710
2014	-32.887		-6.326	-20.339	-6.222
2015	-30.696		-7.837	-16.375	-6.484
2016	-26.832		-9.183	-14.566	-3.083
2017	-31.765		-10.100	-15.352	-6.313
Durchschnitt	-18.280		-4.585	-11.419	-2.276

1	2	3	4	5	6
Bruttopersonalkosten 2018					
Geburts- jahr	Alter	Personen	BPK	BPK/P	BPK/P Summe 64 u. älter
1948	70	0	0,00 €	0,00 €	
1949	69	0	0,00 €	0,00 €	
1950	68	0	0,00 €	0,00 €	
1951	67	0	0,00 €	0,00 €	63.401,77 €
1952	66	0	0,00 €	0,00 €	63.401,77 €
1953	65	23	1.396.120,78 €	60.700,90 €	63.401,77 €
1954	64	51	3.295.610,26 €	64.619,81 €	63.401,77 €
1955	63	82	5.029.393,39 €	61.334,07 €	61.334,07 €
1956	62	94	5.795.399,64 €	61.653,19 €	61.653,19 €
1957	61	85	4.872.742,15 €	57.326,38 €	57.326,38 €
1958	60	92	5.629.622,16 €	61.191,55 €	61.191,55 €
1959	59	105	6.398.317,05 €	60.936,35 €	60.936,35 €
1960	58	129	7.859.261,64 €	60.924,51 €	60.924,51 €
1961	57	120	7.136.048,28 €	59.467,07 €	59.467,07 €
1962	56	115	7.114.258,70 €	61.863,12 €	61.863,12 €
1963	55	97	5.949.714,03 €	61.337,26 €	61.337,26 €
1964	54	73	4.378.282,48 €	59.976,47 €	59.976,47 €
1965	53	65	3.980.530,21 €	61.238,93 €	61.238,93 €
1966	52	54	3.235.978,85 €	59.925,53 €	59.925,53 €
1967	51	40	2.452.018,27 €	61.300,46 €	61.300,46 €
1968	50	40	2.384.610,79 €	59.615,27 €	59.615,27 €
1969	49	36	2.038.630,46 €	56.628,62 €	56.628,62 €
1970	48	41	2.163.146,91 €	52.759,68 €	52.759,68 €
1971	47	43	2.321.470,63 €	53.987,69 €	53.987,69 €
1972	46	37	1.760.582,73 €	47.583,32 €	47.583,32 €
1973	45	31	1.614.487,07 €	52.080,23 €	52.080,23 €
1974	44	25	1.158.796,98 €	46.351,88 €	46.351,88 €
1975	43	22	1.021.368,67 €	46.425,85 €	46.425,85 €
1976	42	26	1.305.349,04 €	50.205,73 €	50.205,73 €
1977	41	20	1.040.077,34 €	52.003,87 €	52.003,87 €
1978	40	20	830.016,24 €	41.500,81 €	41.500,81 €
1979	39	26	1.098.647,09 €	42.255,66 €	42.255,66 €
1980	38	34	1.408.211,98 €	41.418,00 €	41.418,00 €
1981	37	27	1.298.627,34 €	48.097,31 €	48.097,31 €
1982	36	23	835.868,50 €	36.342,11 €	36.342,11 €
1983	35	30	1.262.565,08 €	42.085,50 €	42.085,50 €
1984	34	33	1.110.816,28 €	33.661,10 €	33.661,10 €
1985	33	23	843.667,94 €	36.681,21 €	36.681,21 €
1986	32	37	1.443.874,23 €	39.023,63 €	39.023,63 €
1987	31	22	753.377,67 €	34.244,44 €	34.244,44 €
1988	30	13	480.205,37 €	36.938,87 €	36.938,87 €
1989	29	5	159.960,78 €	31.992,16 €	31.992,16 €
1990	28	1	61.939,05 €	61.939,05 €	61.939,05 €
1991	27	0	0,00 €	0,00 €	0,00 €
		1840	102.919.596,06 €		

7	8	9	10	11	12	13	14	15	16	20	
Entwicklung Personalkosten											
Jahr	Strkt.ersp.	Dudl	Kürzung	Ges.Faktor	BPK ges. in Mio €	Ki-St (Laki-Anteil 40 %)	Staatsl. 78,32 %	Pfarrreistiftung 80 %	zu deckender Anteil aus KiSt. in Mio €	Anteil Pfarrdienst (BPK) aus Laki-Anteil KiSt	Ampel
2018	1,000	0,905	1,000	0,905	158,83	305,60	34,99	4,64	119,2	39,01%	✓
2019	1,000	0,904	1,000	0,904	161,6	308,00	36,11	4,69	120,8	39,23%	✓
2020	1,000	0,904	1,000	0,904	167,7	300,00	37,26	4,74	125,7	41,94%	✓
2021	1,000	0,904	1,000	0,904	169,7	296,00	38,38	4,78	126,5	42,76%	✓
2022	1,000	0,904	1,000	0,904	168,5	296,00	39,15	4,83	124,6	42,10%	✓
2023	1,000	0,904	1,000	0,904	168,0	292,00	39,73	4,88	123,4	42,28%	✓
2024	1,000	0,904	1,000	0,904	171,2	290,80	40,33	4,93	126,0	43,34%	✓
2025	1,000	0,904	1,000	0,904	174,4	287,20	40,93	4,98	128,5	44,77%	✓
2026	1,000	0,905	1,000	0,905	166,6	284,40	41,55	5,03	120,0	42,22%	✓
2027	1,000	0,905	1,000	0,905	159,9	280,80	42,17	5,08	112,7	40,15%	✓
2028	1,000	0,906	1,000	0,906	152,2	277,60	42,80	5,13	104,3	37,59%	✓
2029	1,000	0,906	1,000	0,906	147,4	273,60	43,45	5,18	98,7	36,11%	✓
2030	1,000	0,907	1,000	0,907	145,1	270,00	44,10	5,23	95,8	35,48%	✓
2031	1,000	0,907	1,000	0,907	147,3	266,80	44,76	5,28	97,3	36,47%	✓
2032	1,000	0,908	1,000	0,908	149,0	263,20	45,43	5,34	98,2	37,34%	✓
2033	1,000	0,909	1,000	0,909	150,6	259,60	46,11	5,39	99,1	38,18%	✓
2034	1,000	0,910	1,000	0,910	152,7	256,00	46,80	5,44	100,4	39,26%	✓
2035	1,000	0,910	1,000	0,910	155,7	252,80	47,51	5,50	102,7	40,63%	✓
2036	1,000	0,910	1,000	0,910	157,7	249,60	48,22	5,55	103,9	41,66%	✓
2037	1,000	0,910	1,000	0,910	160,0	246,00	48,94	5,61	105,5	42,90%	✓
2038	1,000	0,910	1,000	0,910	161,6	242,40	49,68	5,67	106,2	43,84%	✓
2039	1,000	0,910	1,000	0,910	165,0	239,60	50,42	5,72	108,8	45,44%	✓
2040	1,000	0,910	1,000	0,910	168,4	236,40	51,18	5,78	111,5	47,17%	✓
2041	1,000	0,910	1,000	0,910	173,6	232,40	51,95	5,84	115,8	49,87%	✓
2042	1,000	0,910	1,000	0,910	178,0	228,80	52,72	5,90	119,4	52,19%	⚠
2043	1,000	0,910	1,000	0,910	183,7	226,00	53,52	5,95	124,2	54,99%	⚠
2044	1,000	0,910	1,000	0,910	189,5	222,40	54,32	6,01	129,1	58,09%	⚠
2045	1,000	0,910	1,000	0,910	195,9	218,40	55,13	6,07	134,7	61,71%	✗
2046	1,000	0,910	1,000	0,910	199,9	215,20	55,96	6,13	137,8	64,07%	✗
2047	1,000	0,910	1,000	0,910	204,8	211,20	56,80	6,20	141,8	67,18%	✗
2048	1,000	0,910	1,000	0,910	210,3	207,60	57,65	6,26	146,4	70,57%	✗



Kirchenmitglieder & Kirchensteuer

Quelle: Eckwerte 2018-2022, Prognose bis 2065
2017=100

